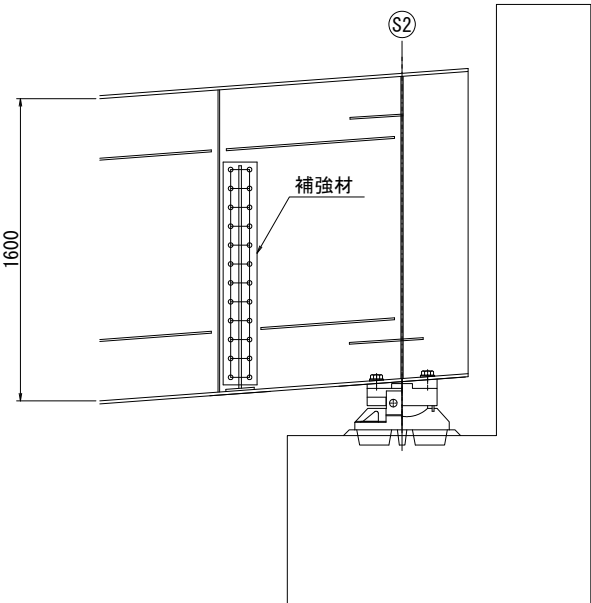


富岡橋 A2橋台支承交換フロー図(その1)(参考図) S=1:20

STEP 1

・補強部材設置

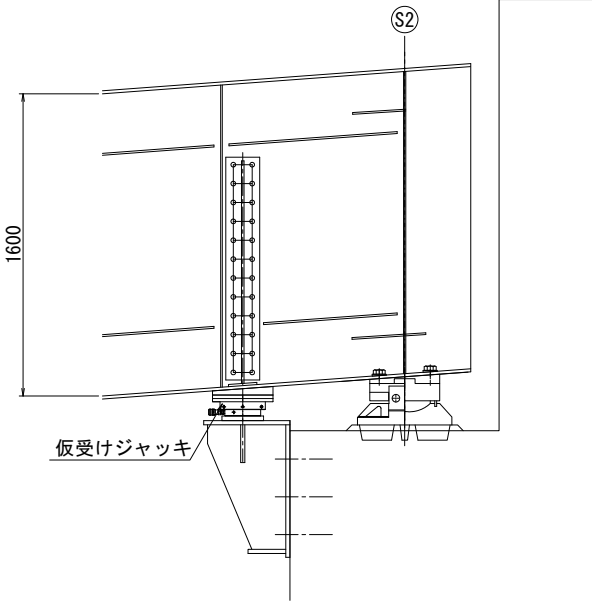


補強部材設置

芯出し調整
↓
鋼桁孔明
↓
補強部材取付
↓
高力ボルト本締

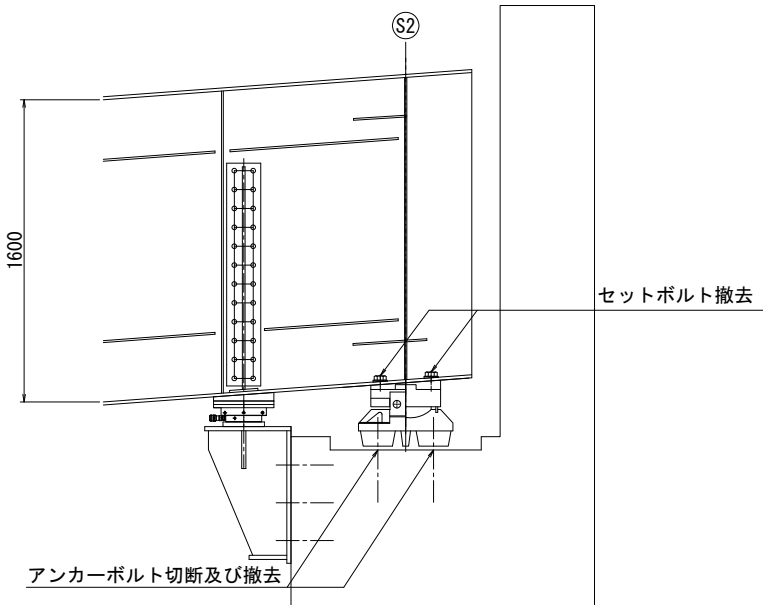
STEP 3

・仮受けジャッキ設置
・ジャッキアップ



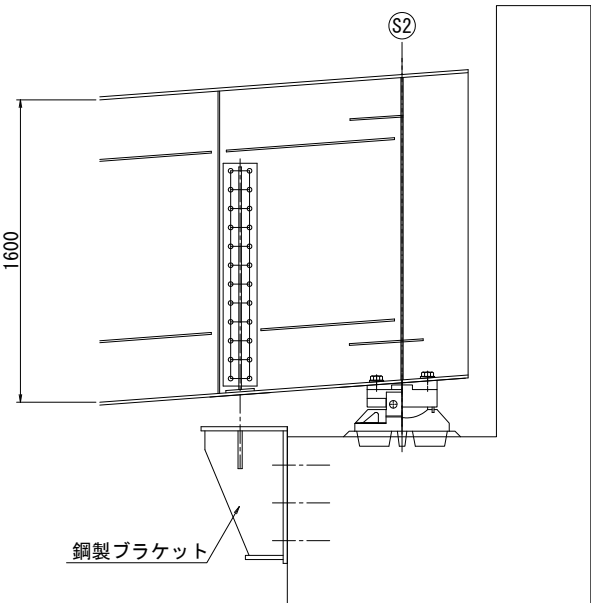
STEP 5

・セットボルト撤去
・アンカーボルト切断及び撤去



STEP 2

・鋼製ブラケット設置

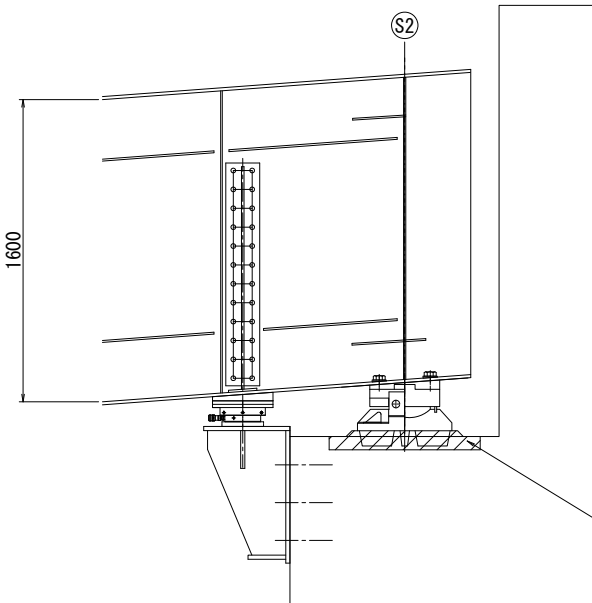


橋台鉄筋探索

↓
コンクリート削孔(アンカーボルト部)
↓
孔内清掃・樹脂注入
↓
樹脂注入・アンカー埋込
↓
チッピング(鋼製ブラケット背面部)
↓
注入(鋼製ブラケット背面部)

STEP 4

・既設橋座コンクリートはつり

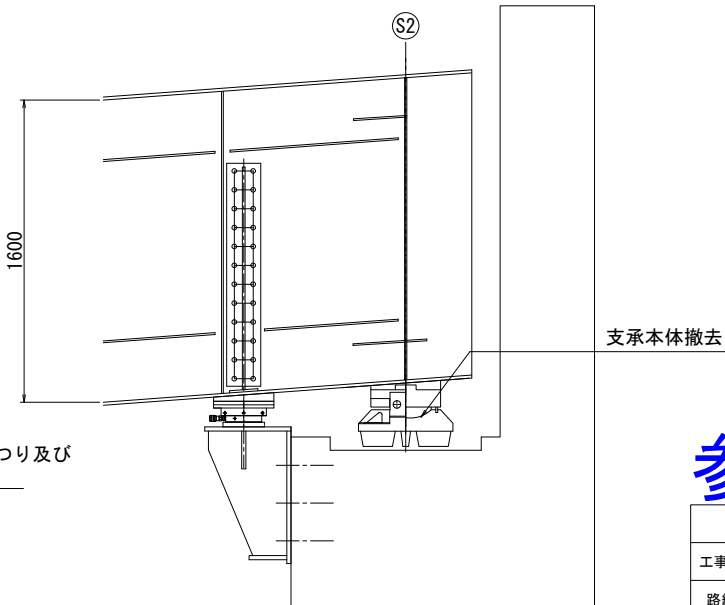


既設台座コンクリートはつり及び
橋座コンクリートはつり

・既設台座コンクリートはつり及び橋座コンクリートはつり
※橋座コンクリートのはつり範囲は、新設台座コンクリート寸法とする。

STEP 6

・支承本体撤去



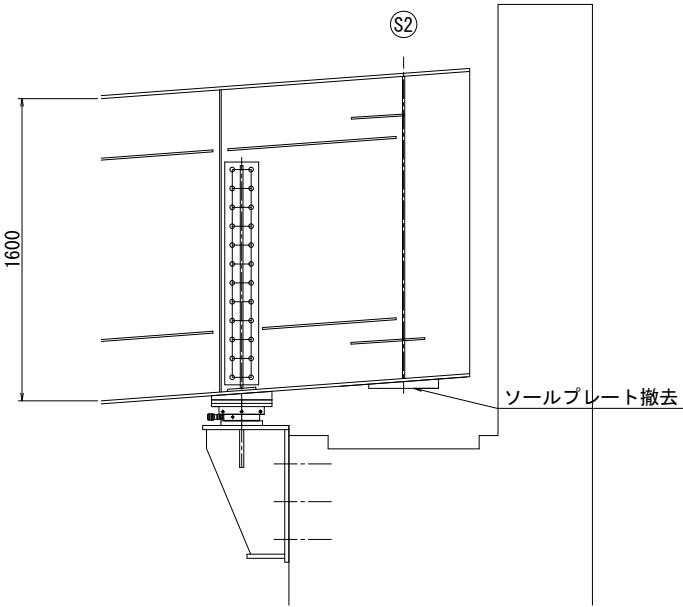
参考図

工事設計図			
工事番号		図面番号	／
路線名	一般県道横手日野春停車場線		
工事箇所	北杜市長坂町富岡地内		
図名	支承交換フロー図	縮尺	図示
測量	年 月 日	枚数	／
山梨県中北建設事務所峡北支所			

富岡橋 A2橋台支承交換フロー図(その2)(参考図) S=1:20

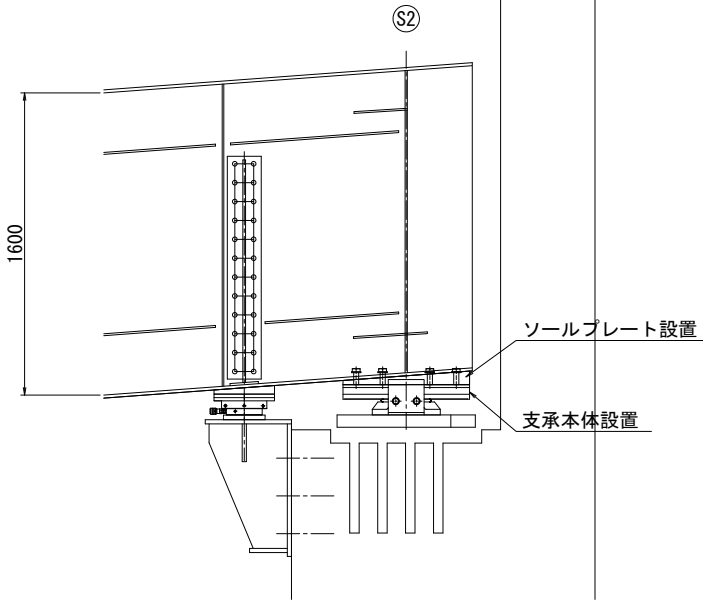
STEP 7

- ・ ソールプレート撤去



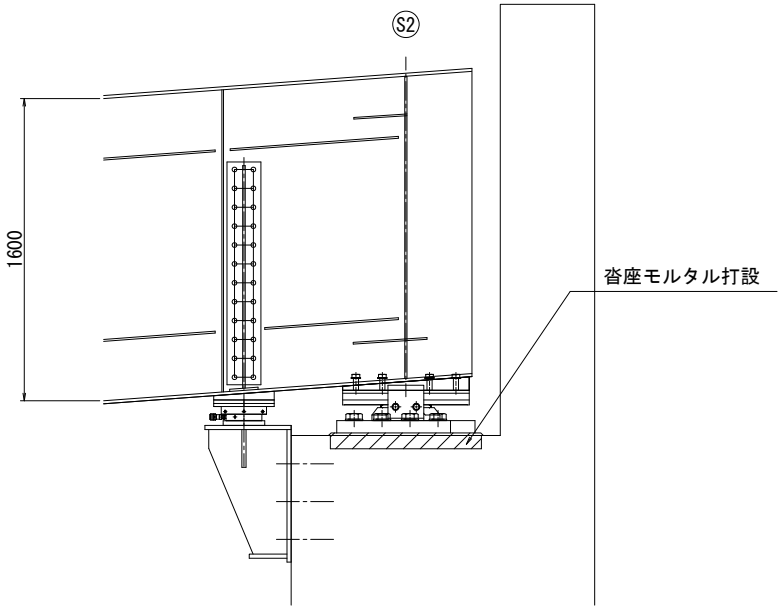
STEP 9

- ・ ソールプレートの設置
- ・ 支承本体の設置



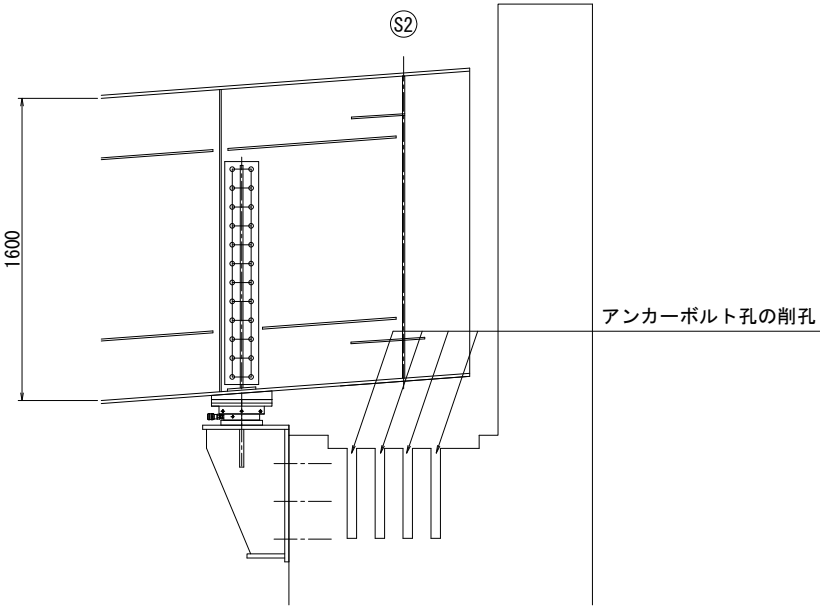
STEP 11

- ・ 沓座モルタル打設



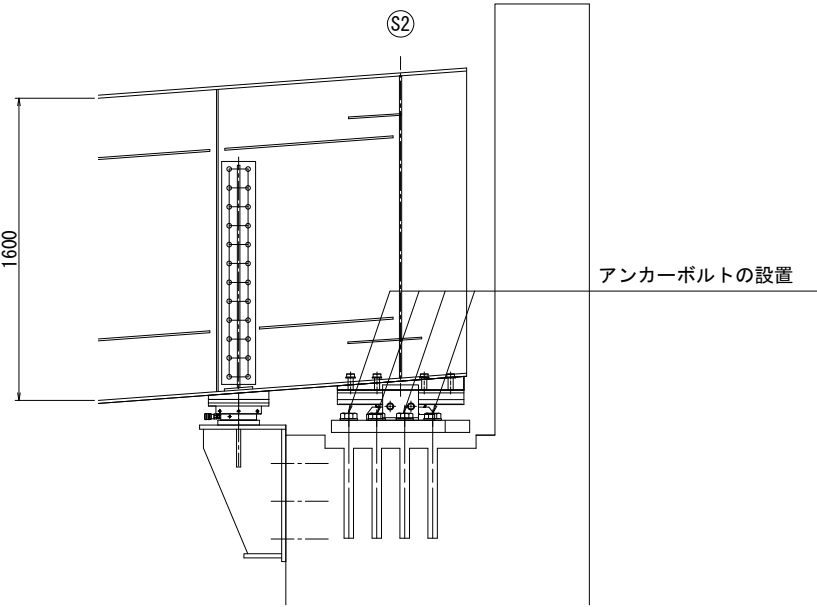
STEP 8

- ・ アンカーボルト孔の削孔



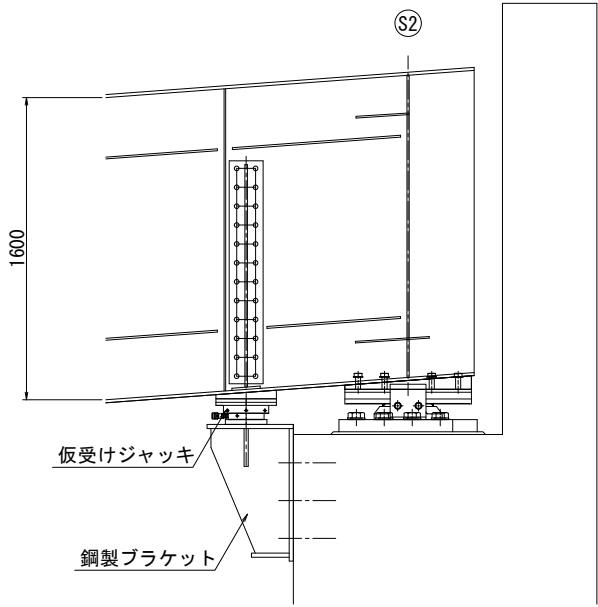
STEP 10

- ・ アンカーボルトの設置



STEP 12

- ・ ジャッキダウン
- ・ ジャッキ取り外し
- ・ ブラケット取り外し

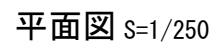


参考図

工事設計図			
工事番号		図面番号	／
路線名	一般県道横手日野春停車場線		
工事箇所	北杜市長坂町富岡地内		
図名	支承交換フロー図	縮尺	図示
測量	年 月 日	枚数	／
山梨県中北建設事務所峡北支所			

(落橋防止構造及び水平力分担構造施工用)

橋長	94000	
桁長	93700	150
支間	35000	29000 350

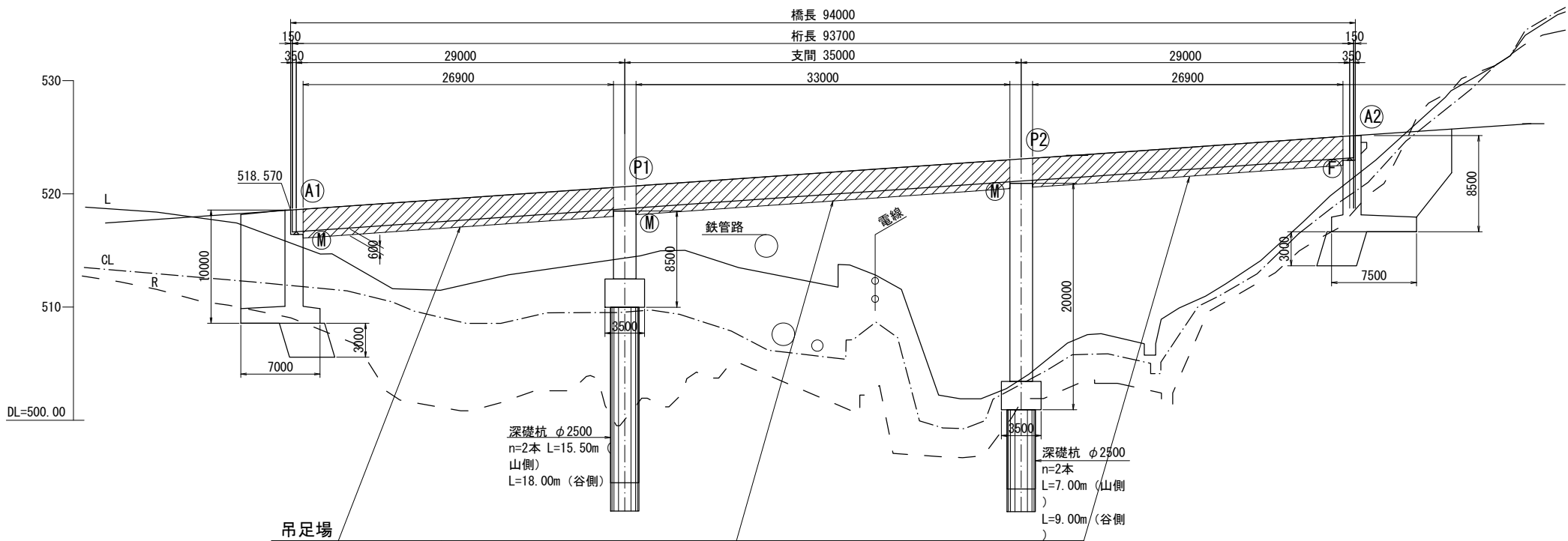


工事設計図				
工事番号		図面番号	／	
路線名	一般県道横手日野寺町停車場線			
工事箇所	北社市長坂町富岡地内			
図名	富岡橋 足場計画図(その1)(参考図)	縮尺	図示	
測量	年 月 日	枚数	／	
山梨県中北建設事務所峡北支所				

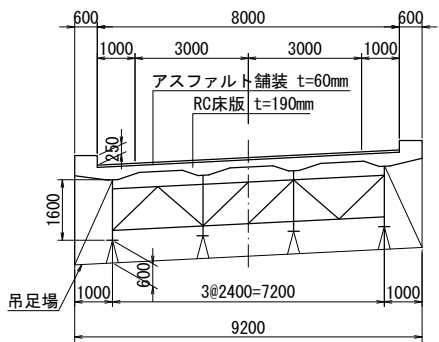
富岡橋 足場計画図(その5)(参考図)

(塗装塗替え及び床版ひびわれ補修用)

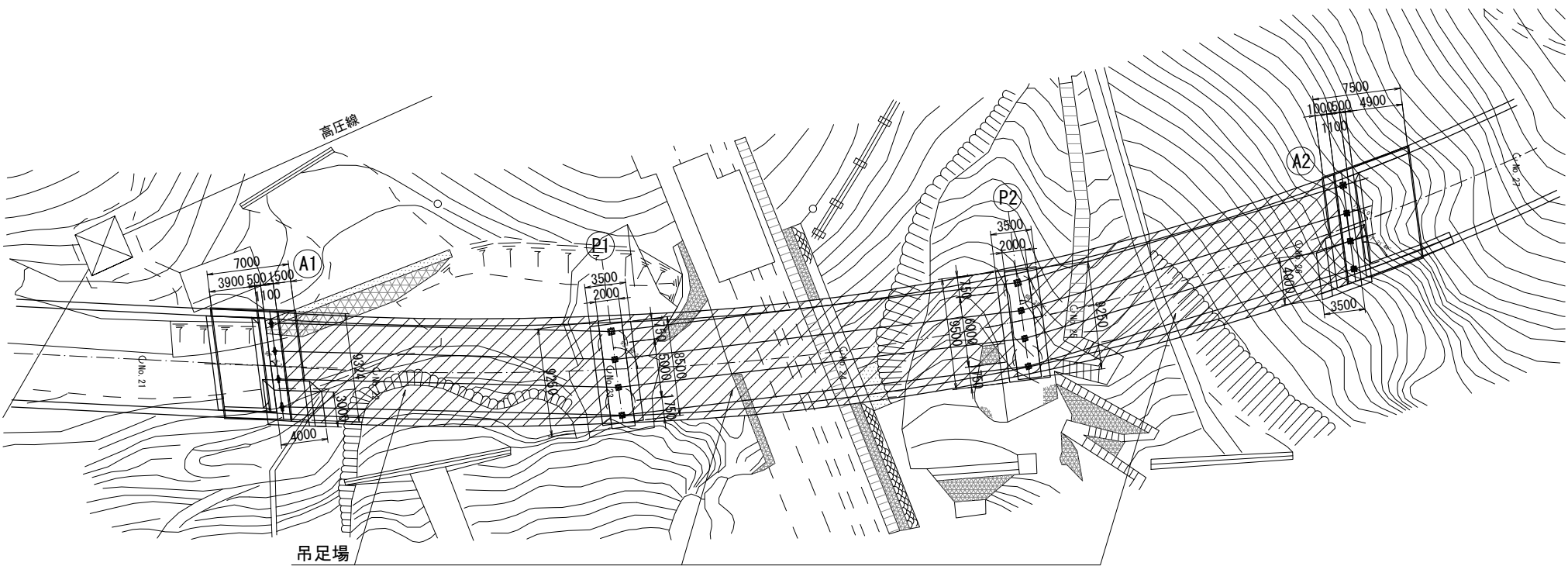
側面図 S=1/250



標準横断面図 S=1/100



平面図 S=1/250



注) 現地確認の上、施工すること。
既存塗膜には鉛が含まれているため、作業員の健康管理、
周囲への飛散に留意すること。

参考図

工事設計図				
工事番号		図面番号		／
路線名		一般県道横手日野春停車場線		
工事箇所		北杜市長坂町富岡地内		
図名	富岡橋 足場計画図(その5)(参考図)		縮尺	図示
測量	年 月 日		枚数	／
山梨県中北建設事務所峡北支所				