

DL=730.00

衣土
歩道盛土
法面整形
排水工
項目
床掘
埋戻し
基面整正
擁壁工
項目
床掘
埋戻し
基面整正

項 目	区 分	記号	単位	数 量
				土砂
床 掘	C	D	m2	13.3
埋 戻し		R3	m2	8.0
基面整正		L	m	1.8

Figure 1.10 is a technical drawing of a drainage structure. The drawing shows a cross-section of a drainage channel with a central pipe (51) and a side slope (13.5). Dimensions include a total width of 10500, a central pipe diameter of 500, and various offsets and slopes (1.500%, 2.000%, 1.0%). A table on the right lists construction items: 排水工 (Drainage Work), 項 目 (Item), 床 掘 (Bed Excavation), 埋 戻し (Backfill), 基面整正 (Base Leveling), and 擁壁工 (Retaining Wall Work).

項 目	区 分	記号	単位	数 量
床 掘		D	m2	3.6
埋 戻し	C	R3	m2	0.4
基面整正		L	m	0.6

Figure 10-10 is a technical drawing of a drainage structure. The drawing shows a plan view of a drainage channel with a width of 10500mm. The channel has a depth of 500mm and a bottom width of 3000mm. The channel is divided into three sections with widths of 1000mm, 3000mm, and 1000mm. The channel is supported by two concrete pillars. The channel has a bottom slope of 1.500% and a side slope of 1:0.5. The channel is located on a ground level of 10.4m. The channel is labeled "排水工" (Drainage Work) and "計画CL" (Plan Center Line). The drawing also shows a cross-section of the channel with a depth of 4.6m and a bottom width of 3000mm. The channel is supported by two concrete pillars. The channel has a bottom slope of 1.500% and a side slope of 1:0.5. The channel is located on a ground level of 10.4m. The channel is labeled "排水工" (Drainage Work) and "計画CL" (Plan Center Line).

項 目	区 分	記号	単位	数 量
				土砂
床 掘		D	m2	3.7
埋 戻し	C	R3	m2	0.4
基面整正		L	m	0.6

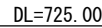
工事名	茅 野 小 淵 沢 菫 崎 線		
図面名	四次施工横断図 (1)		
年月日	令和 4年 3月		
尺度	1:100	図面番号	127 葉之内 109
会社名	株 式 会 社 長 大		
事務所名	山梨県 中北建設事務所		



※()内の測点は測量中心線

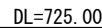
工事名	茅野小淵沢菰崎線		
図面名	四次施工横断図(2)		
年月日	令和 4年 3月		
尺度	1:100	図面番号	127 葉之内 110
会社名	株式会社 長大		
事務所名	山梨県 中北建設事務所		

GH=731.67
FH=731.164



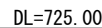
排水工				
項 目	区 分	記号	単位	数 量 土砂
床 掘		D	m2	1.0
埋 戻し	D	R3	m2	0.7
基面整正		L	m	1.2

GH=732. 27
FH=732. 323



排水工				
項 目	区 分	記号	単位	数 量 土砂
床 掘		D	m2	0.4
埋 戻し	D	R3	m2	0.2
基面整正		L	m	2.2

GH=732.87
FH=732.950



排水工				
項 目	区 分	記号	単位	数 量 土砂
床 掘		D	m ²	0.5
埋 戻し	D	R3	m ²	0.4
基面整正		L	m	2.2

※()内の測点は測量中心線

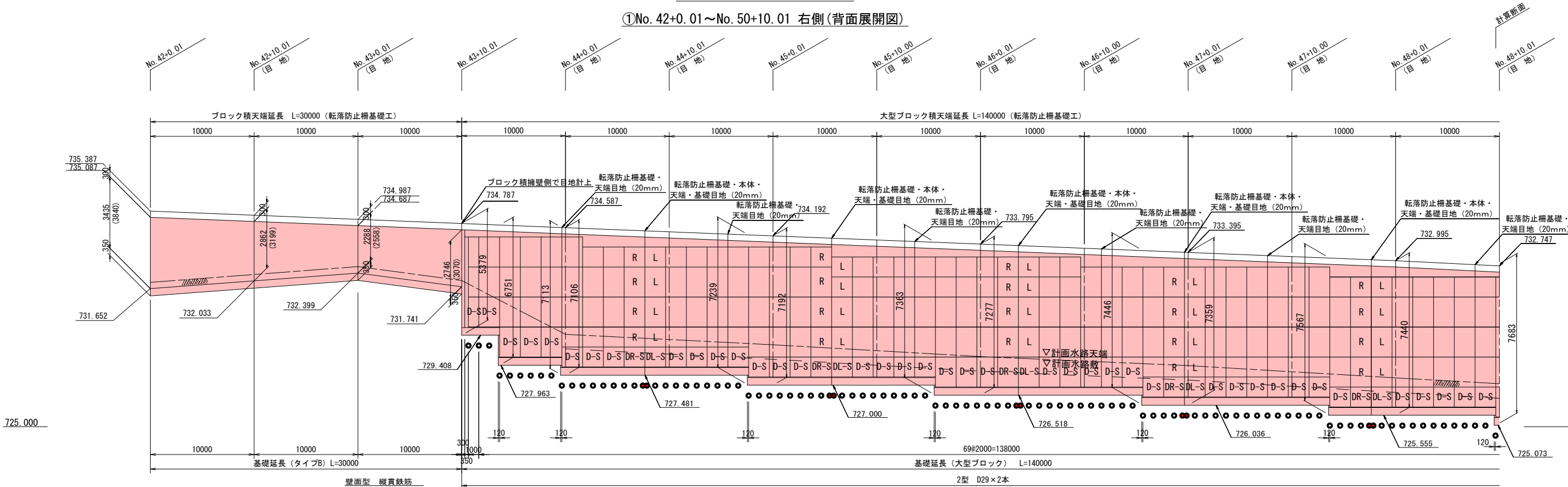
工事名	茅野小淵沢峠崎線		
図面名	四次施工横断面 (3)		
年月日	令和 4年 3月		
尺度	1:100	図面番号	127 葉之内 111
会社名	株 式 会 社 長 大		
事務所名	山梨県 中北建設事務所		

大型ブロック積擁壁一般図(1)

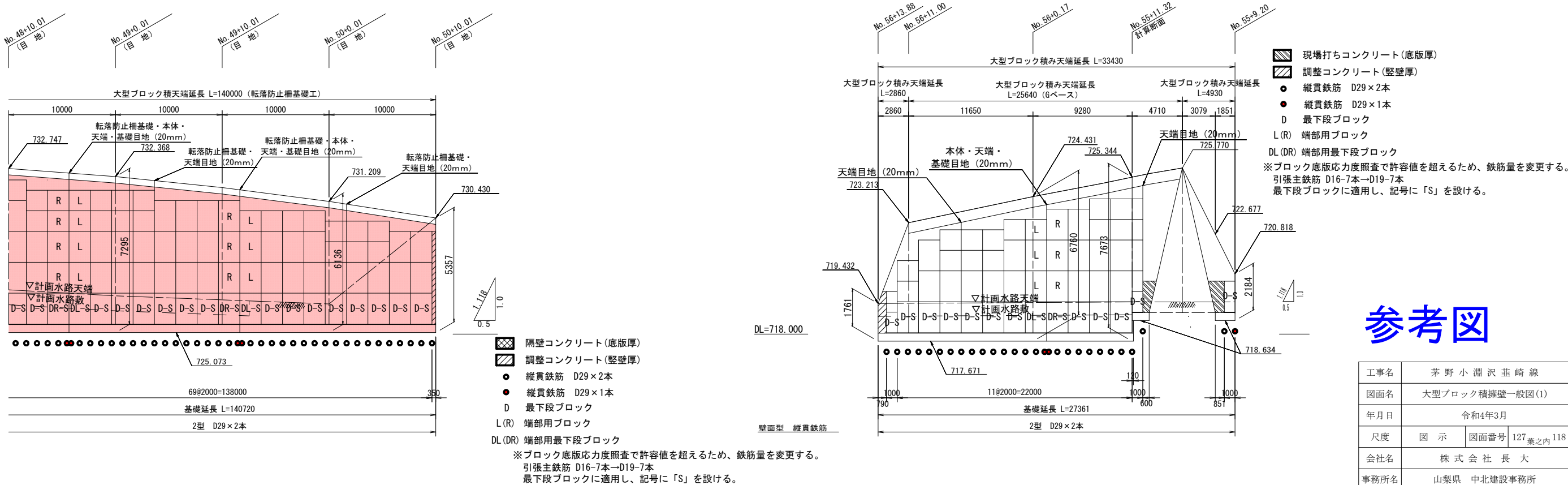
(四次施工)

展開図 V=1:100, H=1:200

①No. 42+0.01~No. 50+10.01 右側(背面展開図)



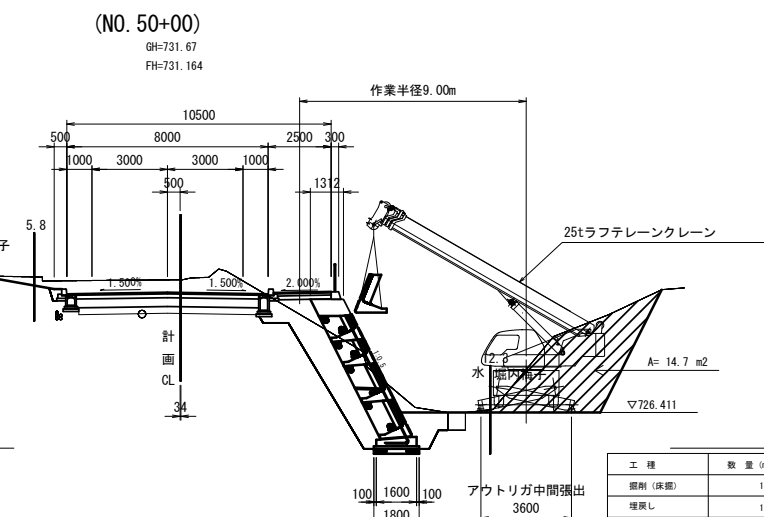
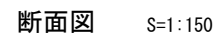
②No. 55+9.20~No. 56+13.88 右側(正面展開図)



参考図

工事名	茅野小淵沢苗崎線		
図面名	大型ブロック積擁壁一般図(1)		
年月日	令和4年3月		
尺度	図示	図面番号	127 葉之内 118
会社名	株式会社 長大		
事務所名	山梨県 中北建設事務所		

平面图 S=1:500



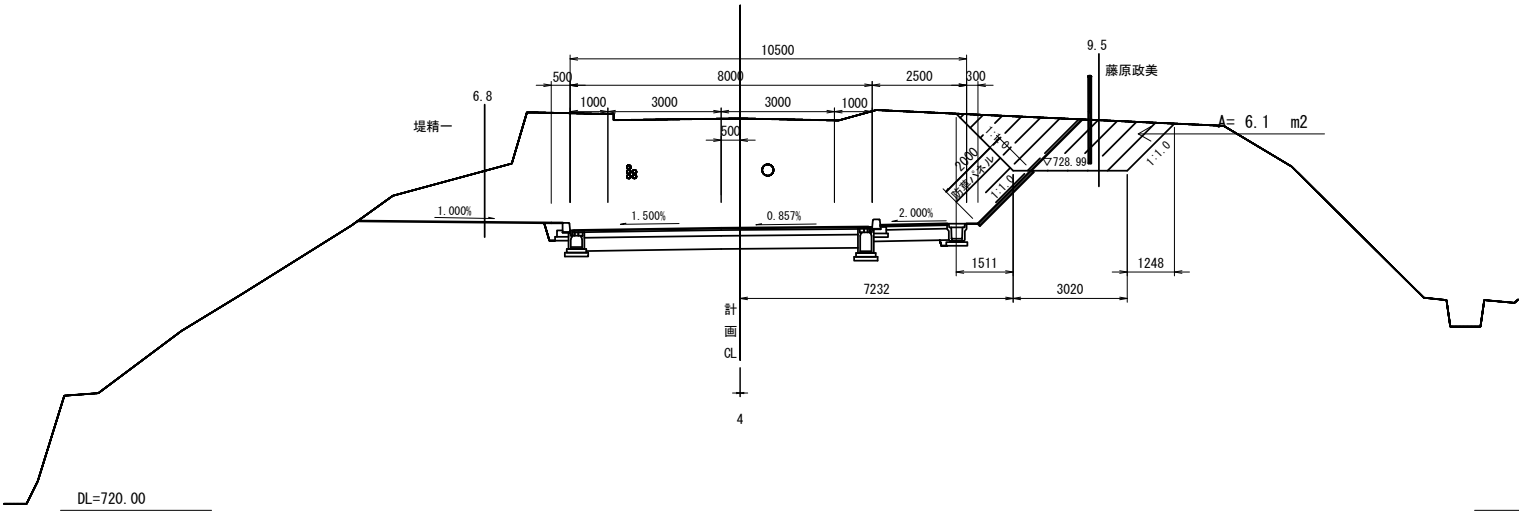
工事名	茅野小澗沢基崎緑		
図面名	施工計画図（切取道）（1）		
年月日			
尺度	図示	図面番号	60 葉之内
会社名	株式会社 長大		
事務所名	山梨県 中北建設事務所		

施工計画図（切廻道）（2）

横断面図 S=1:100

NO. 52+0.013
(NO. 52+00)

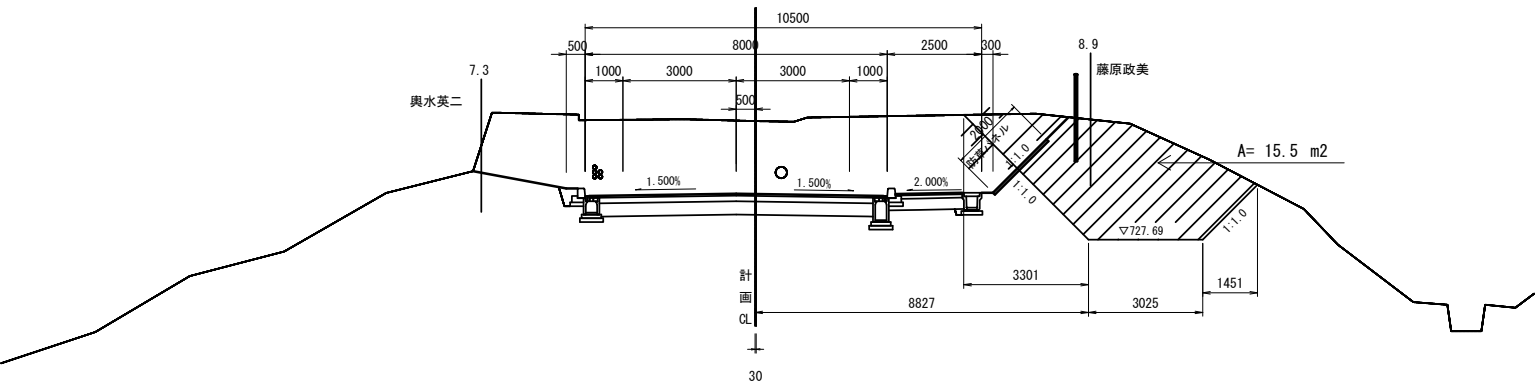
GH=730.37
FH=727.474



工 種	数 量 (m2)
掘削（床掘）	6.1
埋戻し	6.1

NO. 51+5.793
(NO. 51+5.780)

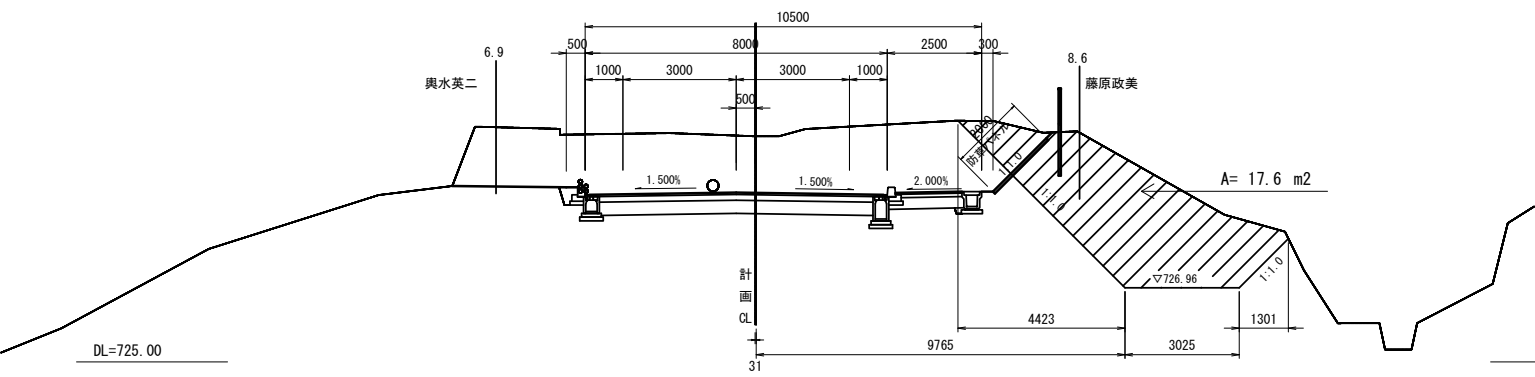
GH=730.83
FH=728.896



工 種	数 量 (m2)
掘削（床掘）	15.5
埋戻し	15.5

断面図 NO. 51+0.013
(NO. 51+00)

GH=730.97
FH=729.472



工 種	数 量 (m2)
掘削（床掘）	17.6
埋戻し	17.6

参考図

工事名	茅野小瀬沢至崎線		
図面名	施工計画図（切廻道）（2）		
年月日			
尺度	図示	図面番号	60 葉之内
会社名	株式会社 長大		
事務所名	山梨県 中北建設事務所		